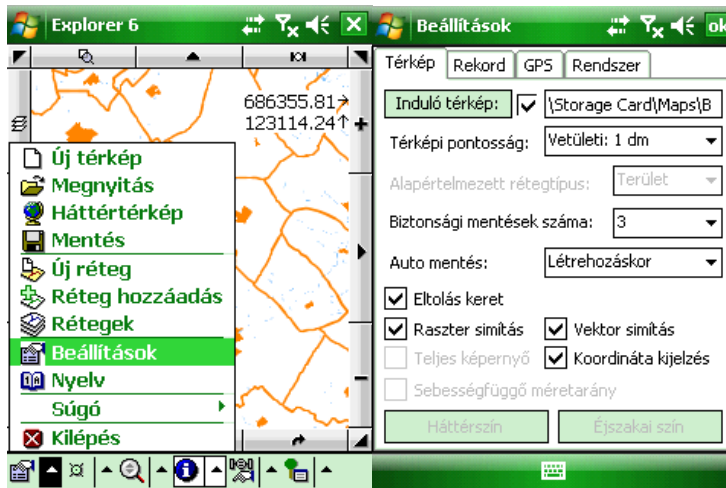


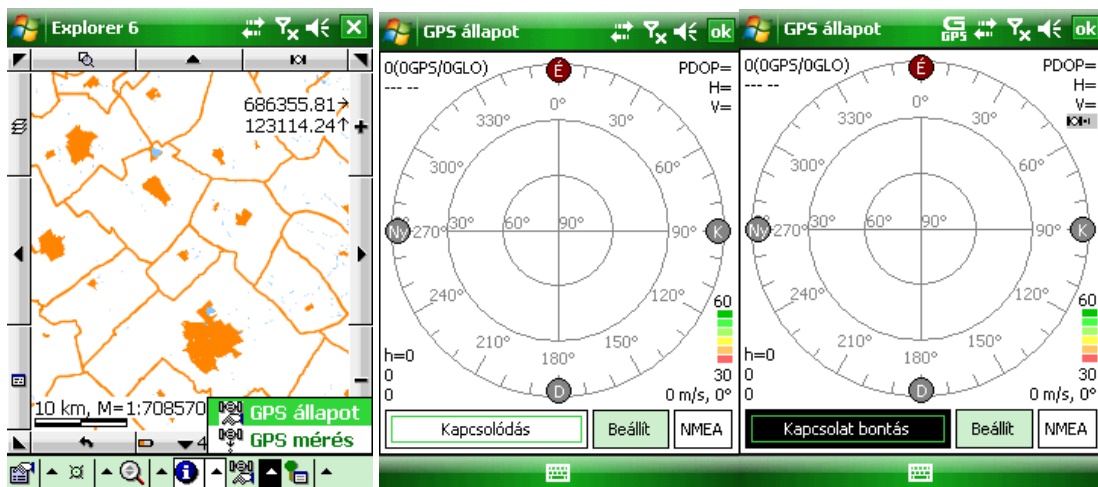
## DigiTerra Explorer v6 Basic segédlet

1. Nyissuk meg a PDA-n a DigiTerra Explorer programot
2. A DigiTerra Explorer egy előre beállított térképpel indul. Három térképprojekt készült el, melyek az egyes megyék térképi adatait tartalmazzák:
  - Bács-Kiskun megye
  - Békés megye
  - Csongrád megye

Attól függően, hogy melyik megye területén van feladatunk a DigiTerra Explorernek megadhatjuk, hogy indításkor automatikusan töltsse be az általunk kiválasztott térképet. Ezt a Beállítások panel Térkép fülön tudjuk megadni a programnak az „Induló térkép” gomb segítségével

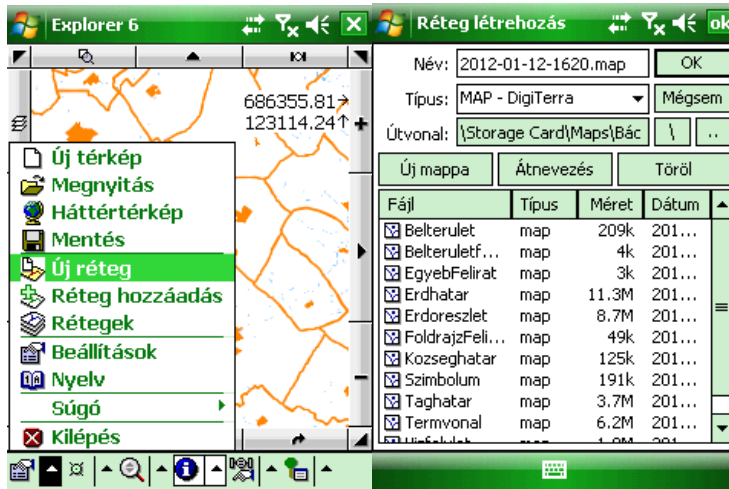


3. A területen történő navigáláshoz nyissuk meg a GPS menüből a GPS állapot panelt. A kapcsolat aktiválásához nyomjuk meg a „Kapcsolódás” gombot.



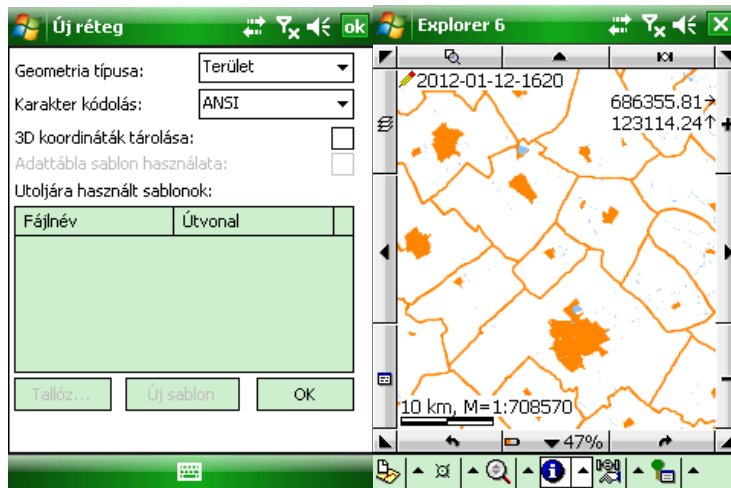
A térképen ezek után megjelenik egy szálkereszt, ami az aktuális pozíciókat mutatja

4. Területek felméréséhez hozzunk létre egy új réteget a mérések tárolásához. A réteget elnevezhetjük másként is. Kerüljük a / \ . karaktereket a név megadásánál. Az útvonalnál látjuk, hogy hova hozzuk létre a térképi réteget. Érdekes a felméréseinket egy külön mappában tárolni, hogy azok később ne keveredjenek össze az alaptérképünkkel.

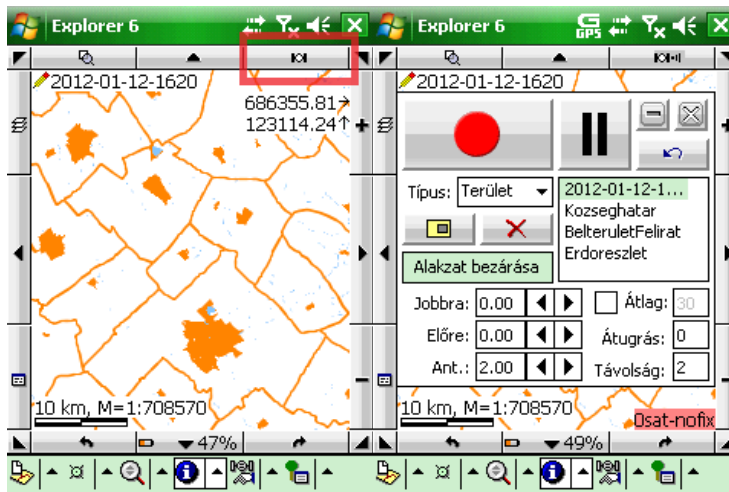


Az „OK” gombra kattintva, feljön egy ablak, ahol megadhatjuk a réteg típusát. Itt választhatunk, hogy a térképi rétegben pontot, vonalat vagy területet akarunk mérni. Ha végeztünk nyomjuk meg ismét az „OK” gombot. Mászt nem kell beállítanunk ezen a panelen.

Visszatértünk a fő nézethez, ahol bal felső sarokban látjuk, hogy most éppen az általunk létrehozott rétegbe dolgozhatunk.



5. A GPS méréshez nyomjuk meg a jobb felső sarokban található műhold alakú ikont. A megjelenő ablakban a piros kör alakú ikonra kattintva indíthatjuk a mérést. Fontos, hogy a program csak akkor rögzít pozíciót, ha jobb alsó sarokban a látható műholdak mögötti háttér nem piros, hanem zöld (vagy esetleg kék.)



A mérés lezárása a STOP gombbal történik. Amint a mérést lezártuk, megjelenik az adattábla, melyet töltünk ki. A végén nyomjuk meg az OK gombot. A GPS mérés ablakot bezárva láthatjuk az eredményt.



6. Ha végeztünk a mérésekkel elmenthetjük a térképnézetünket vagy térképnézet mentése nélkül kiléphetünk a programból. A létrehozott réteg adatai nem vesznek el, azok bármikor újra megtekinthetők, ha térképprojektünkhöz hozzáadjuk ezt a réteget. Fontos, hogy amennyiben el kívánjuk menteni a térképnézetet, akkor ne írjuk felül az eredeti (a már leírt automatikusan betölthető) térképet, hanem más néven mentjük el.

